

# GUICHET UNIQUE TERRITORIAL



FACE  
Les entreprises contre l'exclusion

CORBEIL  
ESSONNES



# Ordre du

## Jour

- **Présentation de la MIVE**

- **Zoom sur 3 actions de la MIVE, avec témoignages**

- De la Socialisation à l'Emploi
- Apprentissage
- Quartiers Vers l'Emploi



- **Zoom sur 2 actions de la Fondation Agir Contre l'Exclusion (FACE Corbeil)**

- Match pour l'Emploi
- Discovery



- **Projets à venir**





# Présentation de la MIVE

De la socialisation à l'Emploi



# LA MIVE

*Mission locale créée en 1996 - devenue MIVE en 2003*

## ❖ 5 axes d'intervention :

- Accueil - Information - Orientation
  - Accompagnement des parcours d'insertion
  - Développement d'actions pour favoriser l'emploi
  - Expertise et observation active des territoires
  - Ingénierie de projets et animation locale au service de l'insertion professionnelle et sociale des jeunes
- ❖ Le professionnel et le social comme domaine d'intervention
- ❖ Un accompagnement personnalisé et renforcé
- ❖ Une relation avec le public basée sur le volontariat (faire pour et avec le jeune)

# LA MIVE

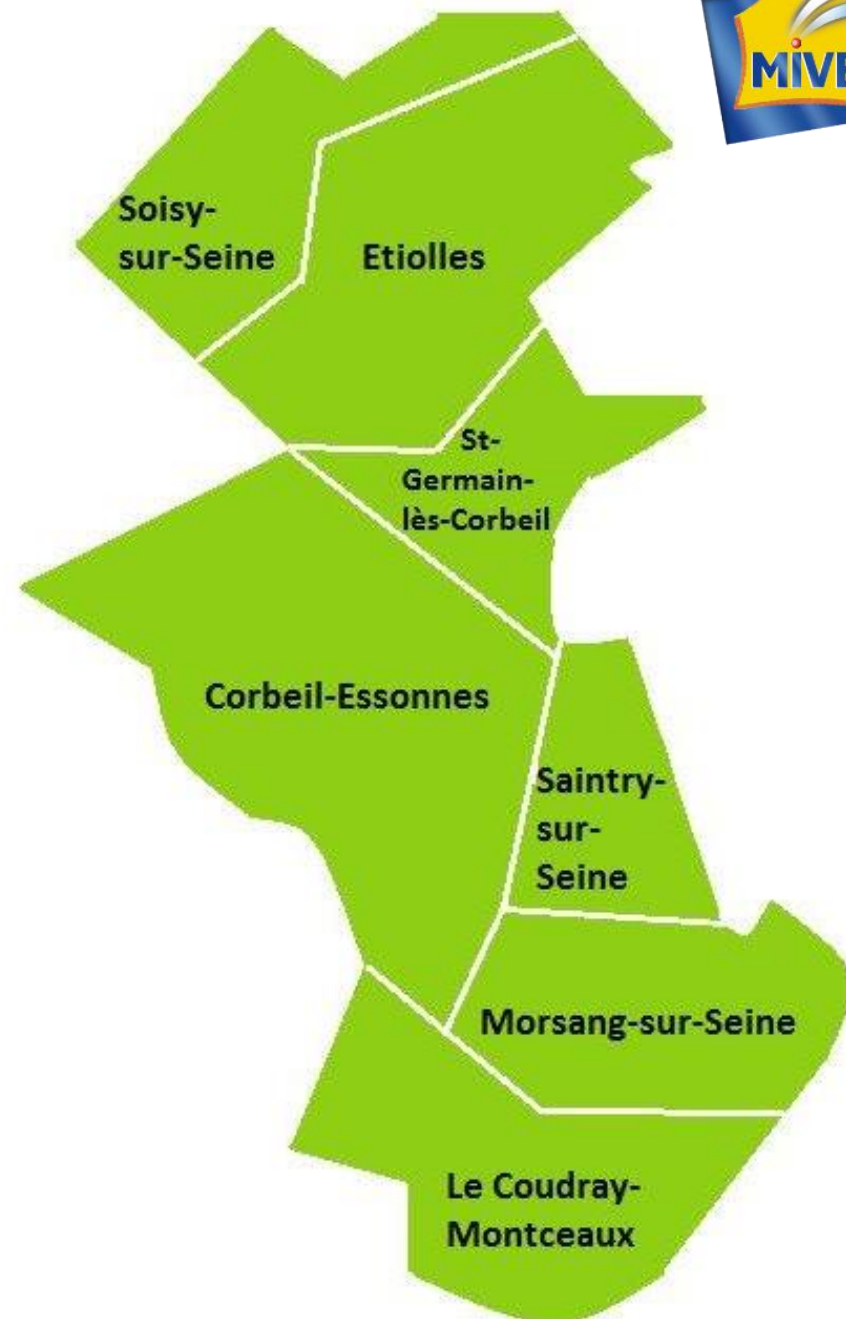


## ❖ Notre territoire : 7 communes

- Corbeil-Essonnes
- Etiolles
- Soisy-sur-Seine
- St Germain-lès-Corbeil
- Saintry-sur-Seine
- Morsang-sur-Seine
- Le Coudray-Montceaux

## ❖ Nos structures d'accueil de proximité : 2 Equipes Emploi Insertion sur les quartiers

- Les Tarterêts
- La Nacelle





# RESSOURCES HUMAINES

Nombre de salariés : 30

Equivalent Temps Plein : 21      22 CDI, 8 Contrats aidés, 1 stagiaire

## Direction

1 Directeur  
1 Directeur Adjoint  
1 Assistante de Direction  
3 Responsables de Secteur

## Projets

2 Chargés de Projets  
1 Assistante Projets

## Administratif

1 Comptable  
1 Assistante Administrative

## Accueil et suivi du Public

11 Conseillers Professionnels  
2 Chargés d'Accompagnement Spécifique  
4 Chargées d'Accueil  
2 Agents de sécurité



The background features a dark blue grid pattern with several lighter blue squares. Within these squares are various white icons: a lightbulb, a hand holding a pen, a building with a dollar sign, a stack of coins, a bar chart with an upward arrow, a handshake, a house, a gear, a target, a group of people, a plus sign with an arrow, and a person silhouette.

# ACTIVITE GENERALE

# ACTIVITÉ GÉNÉRALE DE LA MIVE 2018

## Répartition par lieu de résidence

### Population accompagnée - Totale

|                        | Femmes | Hommes | Total |
|------------------------|--------|--------|-------|
| CORBEIL ESSONNES       | 742    | 711    | 1453  |
| ETIOLLES               | 6      | 3      | 9     |
| LE COUDRAY MONTCEAU    | 18     | 14     | 32    |
| SAINTRY SUR SEINE      | 21     | 16     | 38    |
| SOISY SUR SEINE        | 27     | 20     | 47    |
| MORSANG SUR SEINE      | 2      | 2      | 4     |
| ST GERMAIN LES CORBEIL | 27     | 23     | 49    |
| Autres                 | 0      | 0      | 0     |
| Somme                  | 843    | 789    | 1632  |

Population accompagnée : **1632**  
(843 Femmes + 789 Hommes)  
Soit 52% de Femmes et 48 % d'Hommes

### Population reçue - 1<sup>er</sup> Accueil

|                        | Femmes | Hommes | Total |
|------------------------|--------|--------|-------|
| CORBEIL ESSONNES       | 315    | 277    | 592   |
| ETIOLLES               | 4      | 3      | 7     |
| LE COUDRAY MONTCEAU    | 9      | 8      | 17    |
| SAINTRY SUR SEINE      | 12     | 10     | 22    |
| SOISY SUR SEINE        | 13     | 13     | 26    |
| MORSANG SUR SEINE      | 1      | 1      | 2     |
| ST GERMAIN LES CORBEIL | 12     | 14     | 26    |
| Somme                  | 366    | 326    | 692   |

Dont 1<sup>er</sup> accueil: **692**  
(366 + 326 Hommes)  
Soit 53% de Femmes et 47% d'Hommes



### Zoom par Quartiers sur les jeunes reçus en 1<sup>er</sup> Accueil

|             |     |
|-------------|-----|
| Ermitage    | 14  |
| Nacelle     | 29  |
| Montconseil | 71  |
| Rive Droite | 9   |
| Tarterêts   | 132 |
| Total       | 255 |



43 % QPV



36% QPV



# ACTIVITÉ GÉNÉRALE DE LA MIVE 2018

## Répartition par niveau de formation

### Population accompagnée -

|                            | Femmes | Hommes | Total |
|----------------------------|--------|--------|-------|
| Niveau I                   | 5      | 4      | 9     |
| Niveau II                  | 17     | 8      | 25    |
| Niveau III                 | 40     | 26     | 66    |
| Niveau IV                  | 388    | 292    | 680   |
| Niveau V                   | 240    | 235    | 475   |
| Niveau V bis               | 110    | 168    | 278   |
| Niveau VI                  | 40     | 53     | 93    |
| Sans certification validée | 0      | 0      | 0     |
| Non précisée               | 3      | 3      | 6     |
| Somme                      | 843    | 789    | 1632  |

Niveau V et Infra: 52 %

### Population reçue - 1<sup>er</sup> Accueil

|                            | Femmes | Hommes | Total |
|----------------------------|--------|--------|-------|
| Niveau I                   | 3      | 2      | 5     |
| Niveau II                  | 11     | 3      | 14    |
| Niveau III                 | 20     | 8      | 28    |
| Niveau IV                  | 185    | 150    | 335   |
| Niveau V                   | 103    | 105    | 208   |
| Niveau V bis               | 31     | 45     | 76    |
| Niveau VI                  | 11     | 12     | 23    |
| Sans certification validée | 0      | 0      | 0     |
| Non précisée               | 2      | 1      | 3     |
| Somme                      | 366    | 326    | 692   |

Niveau V et Infra: 45 %

#### Nomenclature des niveaux de formation :

*I et II : Bac +3 et plus*

*III : Bac +2*

*IV : Bac- 1<sup>ère</sup> année supérieur*


*V : CAP – BEP ou niveau*

*V bis : BEPC*

*VI : aucun diplôme validé*

# ACTIVITÉ GÉNÉRALE DE LA MIVE 2018

## SITUATION DES JEUNES



|                                    | Nombre d'entrée<br>en situation Globale | dont QPV   | Nombre de jeunes<br>entrés en situation | dont QPV   |
|------------------------------------|---|------------|---|------------|
| Contrat en Alternance              | 102                                     | 37         | 97                                      | 35         |
| Emploi                             | 1058                                    | 463        | 723                                     | 315        |
| Formation                          | 278                                     | 125        | 252                                     | 112        |
| Immersion en entreprise<br>(PMSMP) | 386                                     | 182        | 253                                     | 124        |
| Non professionnelle                | 65                                      | 33         | 62                                      | 31         |
| Scolarité                          | 47                                      | 20         | 46                                      | 20         |
| <b>Total</b>                       | <b>1936</b>                             | <b>860</b> | <b>1433</b>                             | <b>637</b> |

# ACTIVITÉ GÉNÉRALE DE LA MIVE 2018

## Population accompagnée en 2018

**1632** (843 Femmes + 789 Hommes)

- Dont **692 nouveaux** (366 Femmes + 326 Hommes)

## Répartition par âge

| Âge          | Jeunes accompagnés en 2018 | Dont 1er accueil |
|--------------|----------------------------|------------------|
| 16-17        | 71                         | 56               |
| 18-21        | 755                        | 415              |
| 22-25        | 806                        | 221              |
| <b>TOTAL</b> | <b>1632</b>                | <b>692</b>       |

843 Femmes soit, 52 %  
789 Hommes soit, 48 %

366 Femmes soit, 53 %  
326 Hommes soit, 47 %



## ZOOM SUR 3 ACTIONS DE LA MIVE

- De la Socialisation à l'Emploi : réponse à l'appel à projet (30/04/19)  
" Repérer et mobiliser les publics invisibles et en priorité les plus jeunes d'entre eux "
- Apprentissage
- Quartiers Vers l'Emploi





De la Socialisation  
à l'Emploi





**" Repérer et mobiliser les publics invisibles  
et en priorité  
les plus jeunes d'entre eux "**

*Réponse à appel de projet, déposée le 30 avril 2019*



# Sommaire

➤ **Définition d'un " Invisible"**

➤ **Démarche et Porteur**

➤ **Acteurs et phases du Projet**

➤ **Objectifs**

➤ **5 phases du Projet**

➤ **Plan de Financement**

➤ **Partenariats et Programmation**

sur 3 ans



# Définition d'un " Invisible "

Par " Invisible ", on entend :

- ⊗ **Jeune de 16-29 ans**
- ⊗ **Ni en emploi, ni en étude, ni en formation (NEET)**
- ⊗ **Issu des Quartiers Politiques de la Ville (QPV) et des zones rurales**
- ⊗ **En situation de handicap**
- ⊗ **Personnes non inscrites au Service Public de l'Emploi (SPE) qu'elles soient déjà connues par le SPE ou " visibles " pour d'autres institutions**
- ⊗ **Personnes très éloignées de l'emploi " hors radars " des institutions publiques, du fait de différents facteurs**



Extrait de la Convention pluriannuelle « Repérer et mobiliser les invisibles »  
signée avec la préfecture Île-de-France

# La Démarche

- ▶ Création d'un **consortium évolutif de 12 membres**
- ▶ Implantation sur un territoire des **19 Quartiers Politique de la Ville (QPV)** avec de fortes problématiques d'insertion, d'emploi et de qualification
- ▶ Accès à la **population âgée de 16 à 30 ans** issue des QPV, dite "Invisible"
- ▶ Mise en place d'une **offre de services modulable** dédiée aux publics cibles
- ▶ **Accompagnement** à l'acquisition d'autonomie vers une insertion professionnelle durable
- ▶ **Sur 3 années** (2019 -2022)

# Le Porteur

**MIVE - Mission Intercommunale Vers l'Emploi de Corbeil-Essonnes**

- ▶ Portage administratif et financier
- ▶ Création d'une équipe pluridisciplinaire dédiée à la mise en œuvre et le suivi du projet
  - ⊗ 1 Chargé de coordination et d'animation du Projet
  - ⊗ 3 Chargés d'accompagnement spécifique
  - ⊗ 1 Référent entreprise
  - ⊗ 1 Assistante projet
  - ⊗ 1 Chargée de gestion financière





# Les Chargés d'Accompagnement Spécifique

- 🚩 **Rôle clé dans l'accompagnement du jeune** compris entre Médiateur, Educateur et Conseiller en Insertion Professionnelle (CIP)
- 🚩 **Facilitateur de l'entrée du jeune dans une démarche active d'insertion professionnelle** en cohérence avec ses problématiques
- 🚩 **Actions sur deux plans :**
  - ⊗ **Interne** (travail avec le CIP) : repérage des jeunes en déperdition, identification des "démobilisés"
  - ⊗ **Externe** : relais dans les quartiers et travail de partenariat avec les structures d'insertion du territoire

## Les référents Entreprises

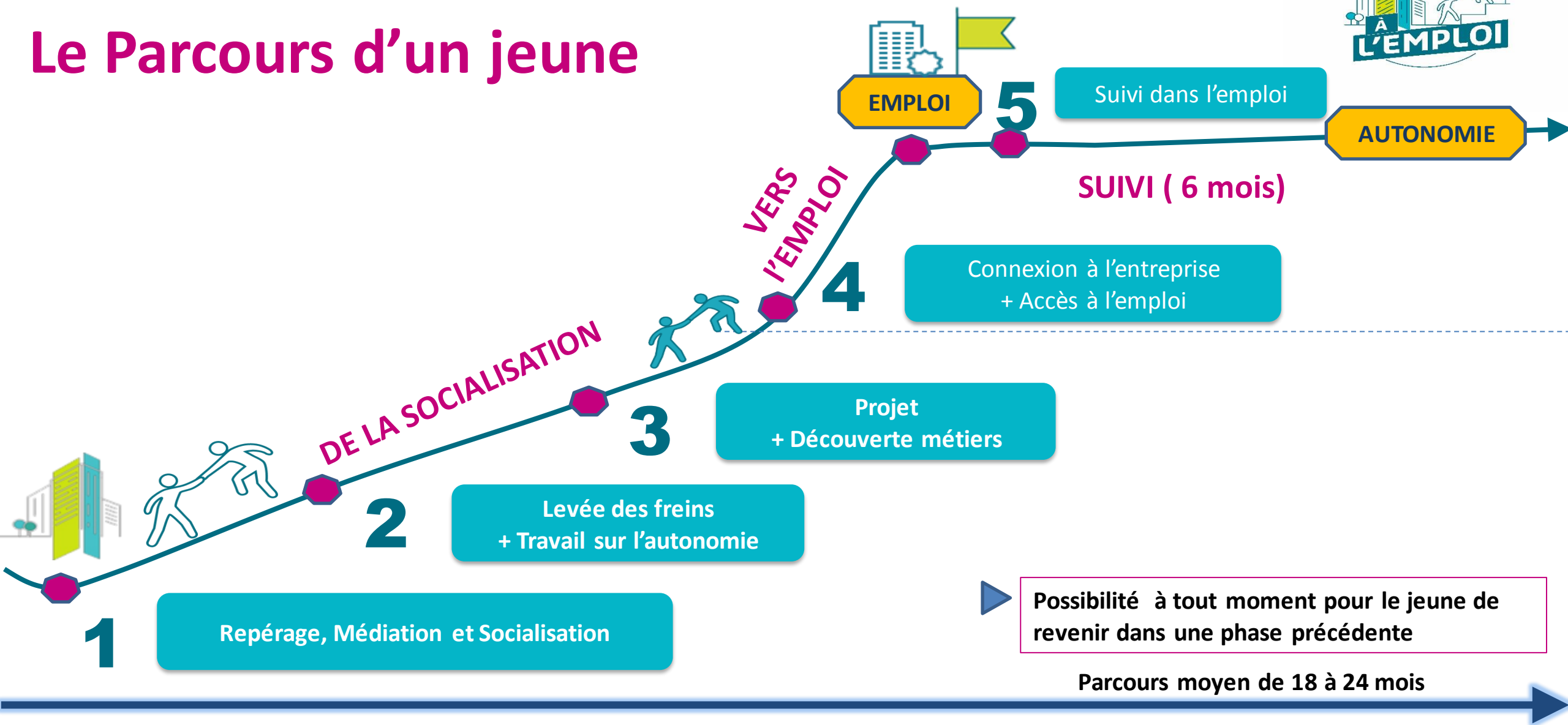
- 🚩 **Référent Entreprises FACE Corbeil-Essonnes**
  - ⊗ Il sera mobilisé sur **l'animation d'un réseau d'entreprises** au service du projet et **favorisera la connexion à l'entreprise** (*recherche de stages, accès à l'apprentissage, visites d'entreprise, découverte de secteurs d'activité, mentorat, ...*)
- 🚩 **Référent Entreprises MIVE**
  - ⊗ Il sera principalement **chargé de l'accès et du suivi dans l'Emploi** (*sessions de recrutement, accès à l'apprentissage, partenariat entreprises, découverte des métiers en tension, ...*)

# Les 12 membres d'un consortium évolutif



D'autres membres peuvent rejoindre le Consortium en fonction de l'évolution du Projet

# Le Parcours d'un jeune



# Les phases et acteurs du Projet

1

2

3

4

5

Repérage, Médiation  
et Socialisation

Levée des freins  
Travail sur  
l'autonomie

Projet et Découverte  
métiers

Connexion à  
l'entreprise et Accès à  
l'emploi

Suivi dans l'emploi

## Partenaires Opérationnels

- Association Events
- Association caritative "Entraide et solidarité"
- Association caritative "Les mains de l'Espoir"
- Association de quartier MAPVIV
- Association de quartier Culture et loisirs pour tous
- APFEC
- Le Club de prévention OSER
- Club de sport : Tremplin Foot
- ASCE Basket Ball
- Sport Pour Tous
- PJIE
- SPIP



Entreprendre pour la solidarité





# L'éco-système du Projet



## Consortium

- PLIE EVE
- APRIQ
- FACE CORBEIL-ESSONNES
- AMANA FORMATION
- CFP DE GRIGNY
- FACULTE DES METIERS DE L'ESSONNE
- COLOMBBUS
- INSTITUT DE COOPERATION INTERNATIONALE
- RANDSTAD
- VIZION NUMERIK
- EMENDO

## Partenaires Opérationnels

- Association Events
- Association caritative "Entraide et solidarité"
- Association caritative "Les mains de l'Espoir"
- Association de quartier MAPVIV
- Association de quartier Culture et loisirs pour tous
- APFEC
- Le Club de prévention OSER
- Club de sport : Tremplin Foot
- ASCE Basket Ball
- Sport Pour Tous
- PJIE
- SPIP

## Partenaires Naturels MIVE

- Autres associations
- Entreprises
- Institutionnels



# Objectifs quantitatifs du Projet

- Le parcours vise près de 900 jeunes repérés, de 16 à 30 ans, issu des QPV dit « Invisible », dont 800 accompagnés, sur 3 années
- Parcours articulé et renforcé moyen de 18 à 24 mois

**Nombre de jeunes repérés estimés**  
**Total : 900**  
**Annuel : 300**

**2019**

- 50 jeunes (Sept. à Déc.)

**2020**

- 300 jeunes

**2021**

- 300 jeunes

**2022**

- 250 jeunes (Janv. à Août)

**Nombre de jeunes accompagnés estimés**

**Total : 800**

**Annuel : 267**

**2019**

- 45 jeunes (Sept. à Déc.)

**2020**

- 267 jeunes

**2021**

- 267 jeunes

**2022**

- 221 jeunes (Janv. à Août)



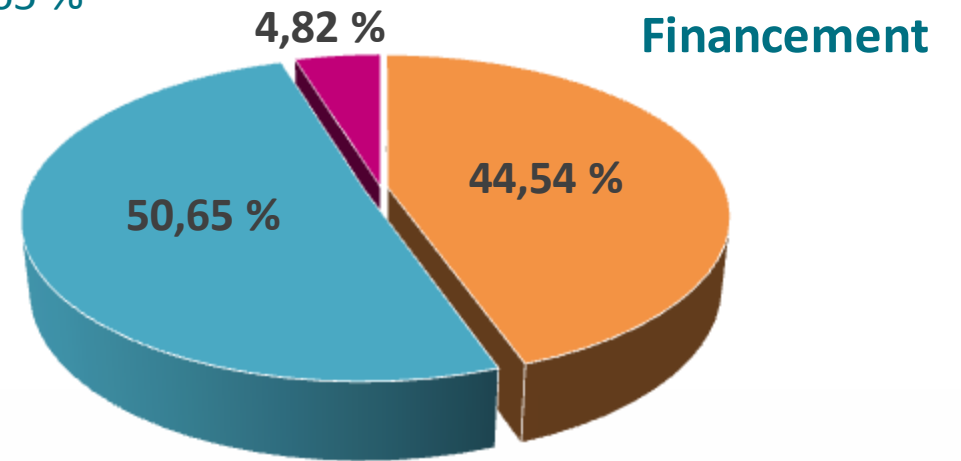
# Objectifs qualitatifs du Projet

- ▶ **Accompagner les jeunes vers un parcours personnalisé** pour les rendre plus autonomes et atteindre une insertion professionnelle durable
- ▶ **Mutualiser les expertises propres et complémentaires** des acteurs partenaires de ce Projet
- ▶ **Démultiplier la méthodologie expérimentée depuis 20 ans**, tout en donnant une perspective de réalisation des actions sur une temporalité pluriannuelle (2019 -2022)
- ▶ **Agir en synergie sur le territoire** afin de mobiliser les jeunes sur le parcours qui les mènera **de la Socialisation à l'Emploi**



# Plan de Financement

- Coût prévisionnel global \* : 1 459 486 € (soit un coût par jeune d'environ 1 824 €)  
dont PIC \* 650 000 € (soit un coût PIC par jeune de 812 €)
- Financement :
  - ✓ Pic : 44,54 %
  - ✓ Autres financement public (Etat, FSE, Collectivité, ...) : 50,65 %
  - ✓ Financements privés : 4,82 %



\* Sur la base de 800 jeunes accompagnés



■ PIC   ■ Autres financements publics ...   ■ Financements privés

# Partenariats et Programmation dans le Coursus

| Action  | Opérateur  | Phase  | Dispositif  | 2019              | 2020               | 2021              | 2022              |
|---|--|--------|---|-------------------|--------------------|-------------------|-------------------|
| Tremplin Vers l'Autonomie                     | MIVE   | 1 et 2 |   | 45 jeunes         | 267 jeunes         | 267 Jeunes        | 221 jeunes        |
| Court métrage                                 | VIZION NUMERIK                                     | 2      | 10 jeunes pour<br>1 court métrage   | 10 jeunes         | -                  | -                 | -                 |
| Plateaux techniques de découverte des métiers | APRIQ  | 3      | 1 plateau technique<br>(35h/pers)   | 16 jeunes         | 50 jeunes          | 50 jeunes         | 34 jeunes         |
| Parcours informatique à visée linguistique    | CFP  | 3      | 1 parcours (88h)  | 5 jeunes          | 10 jeunes          | 10 jeunes         | 10 jeunes         |
| Parcours de découverte des outils numériques  | COLOMBBUS  | 3      | 1 parcours<br>(35h pour 10 à 12 jeunes)   | 10 à 12<br>jeunes | 60 à 72<br>jeunes  | 60 à 72<br>jeunes | 40 à 48<br>jeunes |
| Formatic                                      | AMANA<br>FORMATION                                 | 3      | 1 session pour 8 jeunes   | 8 jeunes          | 16 jeunes          | 16 jeunes         | 8 jeunes          |
| Parcours multi-métiers                        | FACULTE DES<br>METIERS DE<br>L'ESSONNE             | 3      | 1 parcours pour<br>10 à 15 personnes<br>(276h en centre +<br>70h en entreprise / jeune) | 10 à 15<br>jeunes | 20 à 30<br>jeunes  | 20 à 30<br>jeunes | -                 |
| Séjours Humanitaires<br>BANCOO                | Institut de<br>Coopération<br>Internationale (ICI) | 3      | 1 séjour<br>(programme sur 6 mois)<br>pour 12 personnes                                 | -                 | 12 jeunes          | 12 jeunes         | -                 |
| Rallye Emploi                                 | PLIE EVE   | 4      | 1 Rallye pour<br>12 à 14 personnes  | -                 | 24 à 28<br>jeunes  | 24 à 28<br>jeunes | 24 à 28<br>jeunes |
| Match Pour l'Emploi                           | FACE CORBEIL-<br>ESSONNES                          | 4      | 1 session pour<br>80 à 100 jeunes<br>et 15 à 30 entreprises                             | -                 | 80 à 100<br>jeunes | -                 | -                 |
| Passeports Cdi intérimaire                    | RANDSTAD   | 5      | 1 passeport pour 1 jeune  | 5 jeunes          | 15 jeunes          | 15 jeunes         | 10 jeunes         |



# Jeunes ayant participé au dispositif TVA

**Mohamed BENNEZIA**

19 ans - Quartier des Tarterêts

MIVE depuis juillet 2017

Positionné sur Parkour Numerik'Up

**Hamsa BOUAZZI**

18 ans - Quartier des Tarterêts

MIVE depuis juin 2019

Positionné a repris ses études au lycée

**Amandine POCHE**

18 ans - Quartier de Montconseil

MIVE depuis août 2019

Se positionne sur emploi dans la cuisine, suite à la validation de son CAP en juillet

**Braïma MENDES LOPES**

18 ans - Quartier des Tarterêts

MIVE depuis juin 2019

Positionné sur formation BAFA

**Yanisse LOUSSAEIF**

18 ans - Quartier des Tarterêts

MIVE depuis janvier 2019

Positionné sur démarches avec la MDPH

**Sikhou TIMERA**

18 ans - Quartier des Tarterêts

MIVE depuis juin 2019

Positionné sur formation BAFA

**Samuel Bosoki N'ZEE**

17 ans - Corbeil-Essonnes

MIVE depuis juin 2019

Positionné sur un stage à la SPA

**Amandine FEVE**

16 ans - Saintry-sur-Seine

MIVE depuis août 2019

Positionné sur PEE chez Free Compétences

**Amélie FEVE**

18 ans - Saintry-sur-Seine

MIVE depuis septembre 2019

Positionné PEE chez Free Compétences

# APPRENTISSAGE



Quelques témoignages

# TEMOIGNAGE DE EIFFAGE ÉNERGIE SYSTÈMES IDF INFRASTRUCTURES

- **Marie MICHEL**

Responsable Ressources Humaines



- **Antoine HENNEBERT**

- ✓ **17 ans**, résidant au sein du Quartier Politique de la Ville de Montconseil
- ✓ Il a intégré la Faculté des métiers et son apprentissage auprès d'Eiffage Energie Système IDF depuis le 02 septembre 2019 en vue de valider un Baccalauréat Professionnel en électricité.

# TEMOIGNAGE DE TRAVAIL ENTRAIDE

- **Patrick DEBROUVRY**

Président



- **Laurence CURTAT**

Coordinatrice Rallye Emploi  
Appui Renforcé Vers L'entreprise







VOS BESOINS, NOTRE EXIGENCE  
**JOB DATING**  
QUARTIERS VERS L'EMPLOI

PRESELECTION  
PREPARATION  
APPUI SUR LA FORMATION  
AIDE A L'EMBAUCHE  
ACCOMPAGNEMENT  
SUIVI

QUARTIERS VERS L'EMPLOI





- ❖ A ce jour, la MIVE a organisé **4 sessions** des Quartiers Vers l'Emploi au sein des quartiers :
  - ✓ La Nacelle, Rive Droite, Les Tarterêts
- ❖ La dernière session 2019 est prévue le **10 décembre** à la **Maison des associations située au cœur des Tarterêts.**
- ❖ **28 entreprises sont venues participer aux Quartiers Vers l'Emploi :**
  - ✓ Promevil
  - ✓ X Fab France
  - ✓ Flunch
  - ✓ Marque Avenue
  - ✓ INHNI Propreté
  - ✓ Eiffage Energie
  - ✓ Auchan
  - ✓ Carrefour
  - ✓ Mac Donald
  - ✓ Armée de terre
  - ✓ STEF
  - ✓ etc.
- ❖ **260 candidats** sont venus rencontrer ces entreprises lors des **4 sessions de recrutement**
- ❖ **474 entretiens** ont été réalisés et **173 candidats ont poursuivi les processus de recrutement**
- ❖ **Sur les 260 candidats venus :**
  - ✓ 204 jeunes (publics MIVE) et 56 adultes (prescrits par le Pôle Emploi et le PLIE EVE)
  - ✓ 135 femmes et 125 hommes. **Parité pratiquement atteinte**
  - ✓ 144 personnes vivent en **Quartiers Politique de la Ville** soit 55% des participants
  - ✓ 43% d'entre eux ont un niveau IV

# SUIVI de l'action « Les Quartiers Vers l'Emploi »

201 candidats ont participé aux trois premiers Quartiers Vers l'Emploi

> *Leurs situations à un mois*

- 53 en emploi (CDI, CDD, Intérim)
- 7 en formation
- 11 en PMSMP
- 1 en Service Civique

**36% des candidats  
ayant participé aux QVE  
sont en situation  
1 mois après l'événement**

# BILAN DE L'ACTION DEPUIS 2017

- **743 candidats** ont participé aux différents **Quartiers Vers l'Emploi** de 2017 à 2019
- Parmi ces 743 candidats, 456 résident au sein d'un **Quartier Politique de la Ville** soit **61% des participants**
- **88 entreprises** venues sur les **Jobs Dating**
- **1361 entretiens réalisés**
- **194 candidats en situation** après avoir participé à une des sessions des Quartiers Vers l'Emploi, soit **près d'1/3 en poste**

# TEMOIGNAGE XFAB FRANCE

- **Carole MOSSANT**

Directrice des Ressources Humaines

- **Laëtitia GUIHOT**

Responsable des Ressources Humaines



# TEMOIGNAGE PROMEVIL

- **Catia LEROUX**

Chargée de recrutement et d'accompagnement





---

FACE

Les entreprises contre l'exclusion

CORBEIL  
ESSONNES

FACE

CORBEIL  
ESSONNES

# MATCH POUR L'EMPLOI

PRET A MOUILLER LE MAILLOT ?

**JEUDI 7 NOVEMBRE**

**URBAN  
SOCCER**  
SOCCER IN A NEW AGE





# MATCH POUR L'EMPLOI >> LE JEUDI 7 NOVEMBRE

*Quand le monde du sport s'invite dans le recrutement d'entreprises*



# Discovery, à la rencontre du potentiel de la jeunesse.



Devenez mentor d'une relation d'avenir.

**FACE**  
Les entreprises contre l'exclusion

CORBEIL  
ESSONNES

# DISCOVERY

*Devenez Mentor d'une relation d'Avenir*

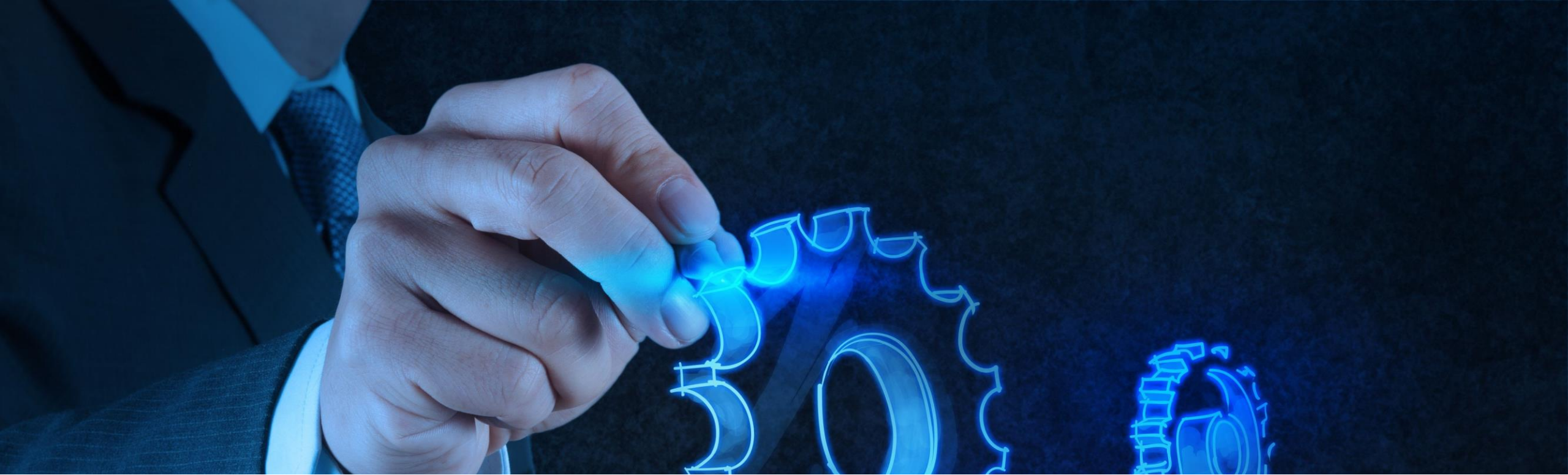


FACE

Les entreprises contre l'exclusion

CORBEIL  
ESSONNES





# PROJETS A VENIR



# PROJETS A VENIR

❖ **Chantier d'insertion dans les métiers des services à la personne**  
en lien avec **France Horizon**



✓ Témoignage de **Dounia BENNANI**, Directrice régionale de **France Horizon**

❖ **Projet de formation de 12 chauffeurs de bus** en lien avec les  
Cars **Nedroma**

