

# LE JOURNAL

Numéro 5

Février 2017

[www.tzen4.com](http://www.tzen4.com)



▲ Corbeil-Essonnes-RN 7, site propre du T Zen 4, image non contractuelle



Essentiel pour l'Essonne, **le T Zen 4 a franchi l'étape de l'enquête publique avec succès**. Au nom du STIF et de toutes les équipes mobilisées sur ce projet, **je remercie l'ensemble des participants** qui se sont exprimés du 30 mai au 4 juillet 2016.

Cette phase de dialogue a permis de mettre en avant **l'intérêt général du projet** comme le démontre, d'ailleurs, l'avis favorable de la commission d'enquête.

Le STIF s'engage à travers la déclaration de projet du T Zen 4, à **répondre à vos préoccupations et aux enjeux de la révolution des transports en marche en Île-de-France**.

Avec la déclaration d'utilité publique prononcée par la Préfète le 8 décembre 2016, le projet va se concrétiser !

Poursuivons ensemble l'aventure du T Zen 4.



Valérie Péresse,  
Présidente de la Région Île-de-France  
Présidente du STIF



# Un avis favorable et les engagements du STIF pour la suite

À la suite de l'enquête publique, la commission a examiné toutes les expressions déposées et émis un avis favorable. Cet avis est accompagné de trois recommandations pour la suite du projet. Le STIF a donc formulé ses engagements pour chacune de ces recommandations dans un document appelé la déclaration de projet.

Recommandations de la commission d'enquête

Réponses du STIF

## Recommandation n° 1

*Sur un plan général, prévoir avec les riverains du projet une large information avant et pendant les travaux.*

Le STIF s'engage à poursuivre les actions d'information du public au cours des études et travaux à venir auxquelles les acteurs institutionnels et les riverains seront associés.

## Recommandation n° 2

*À Ris-Orangis, en concertation avec les élus, le STIF devrait au stade des études d'avant-projet réexaminer ses conclusions en ce qui concerne les points suivants :*

- > réaliser pour les cyclistes un accès sécurisé au collège Albert Camus ;
- > créer des emplacements de stationnement publics en remplacement des places supprimées, au plus près de celles-ci ;
- > planter, à des emplacements convenus avec la ville, d'au moins autant d'arbres qu'il en aura été supprimé.

Dans le cadre de l'avant-projet, le STIF s'engage à poursuivre les études, en relation étroite avec la Ville de Ris-Orangis, dans l'objectif :

- > d'assurer un accès sécurisé au collège Albert Camus pour les cyclistes ;
- > d'améliorer le plus possible le bilan stationnement et le bilan arboré sur la commune, et plus généralement sur l'ensemble du tracé ;
- > d'étudier en parallèle les possibilités de restitutions de places de stationnement et d'arbres sur des terrains identifiés et maîtrisés par la Ville de Ris-Orangis.

## Recommandation n° 3

*À Évry, rechercher avec les riverains de la station « Place de la Commune », un aménagement permettant d'éviter des empiètements sur la copropriété.*

Le STIF s'engage à poursuivre les études et les échanges techniques avec l'ensemble des partenaires en concertation étroite avec les riverains afin de limiter l'impact sur les parcelles concernées tout en préservant l'enjeu d'accessibilité de la station.

**Le 8 décembre 2016, le T Zen 4 a été déclaré d'utilité publique par la Préfète de l'Essonne. Cette décision administrative reconnaît l'intérêt général du projet.**

Retrouvez le rapport de la commission d'enquête, la déclaration de projet et la déclaration d'utilité publique sur le site internet [www.tzen4.com](http://www.tzen4.com)



# Retour sur l'enquête publique

Du 30 mai au  
4 juillet 2016



**35** jours  
d'enquête  
publique

**18** permanences en présence  
de la commission  
d'enquêtes dans les

**6** mairies des villes  
concernées  
par le projet

## S'INFORMER

**52 000**

journaux d'information

**16 000** dépliants



## S'EXPRIMER

**73 avis**

reçus par la  
commission d'enquête

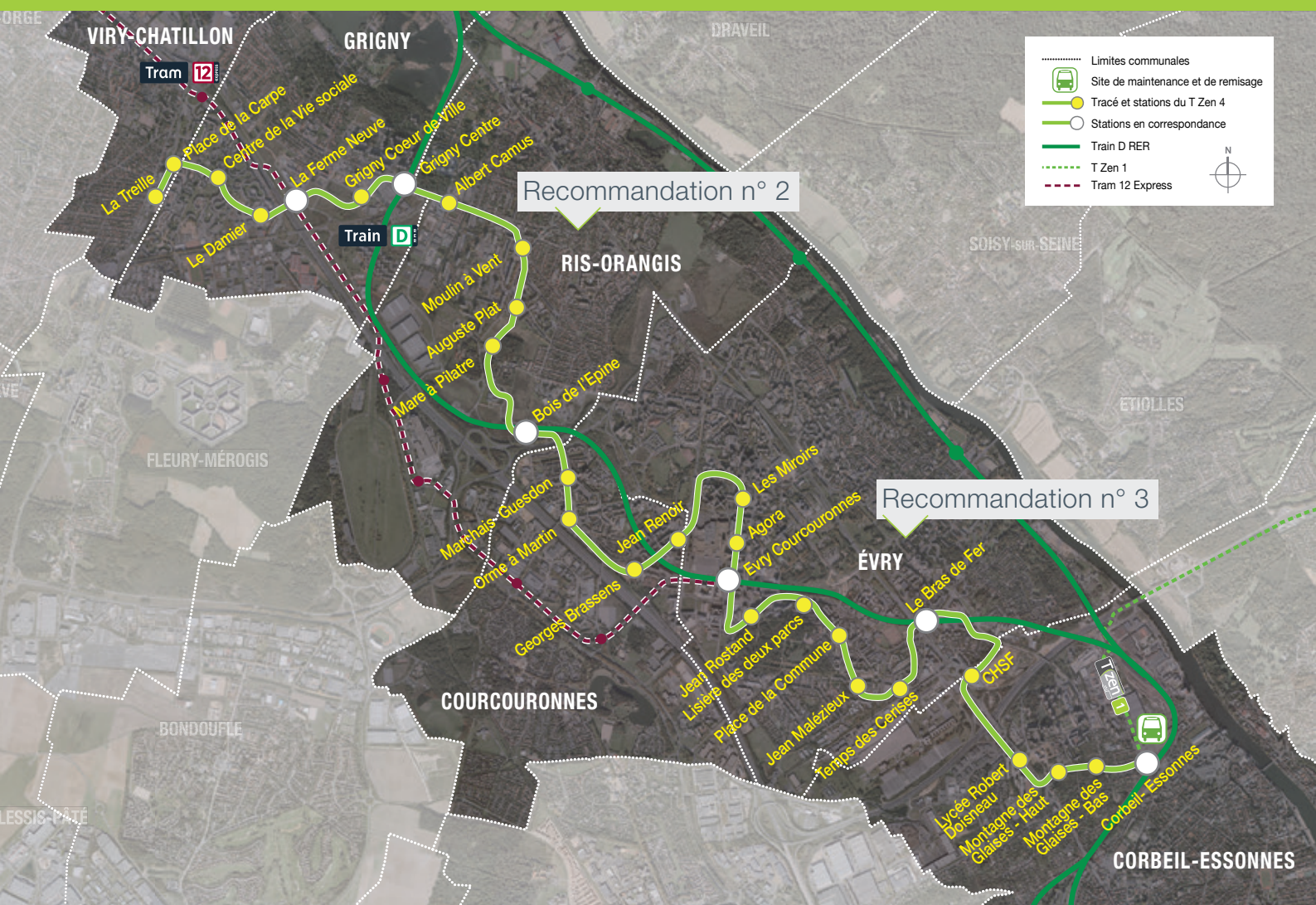
## Le coût et le financement

Le coût total du projet  
T Zen 4 est estimé à  
**113 millions d'euros HT\***,  
hors matériel roulant.

Le matériel roulant est  
financé à 100% par le STIF  
pour un montant d'environ  
**19 millions d'euros HT\***.

L'exploitation est également  
financée à 100% par le STIF.  
La Région Ile-de-France  
(50%) et le Département de  
l'Essonne (50%) financent  
les études dites d'avant  
projet et les premières  
acquisitions foncières.

\* Conditions économiques d'août 2012



# Ça bouge sur le territoire

## La mise en service de la ligne 420

Depuis septembre 2016, la ligne 402 s'est dédoublée en 402 et 420 pour améliorer le quotidien des voyageurs de l'Essonne.

La ligne 420 reprend l'itinéraire de l'ancienne ligne 402 entre les gares RER d'Épinay-sur-Orge et de Grigny. Plus courte, la ligne 420 offre une meilleure régularité et ponctualité des bus et propose des bus standards pour mieux circuler en ville.

Elle a été inaugurée le 18 octobre 2016 à Morsang-sur-Orge, en présence de Stéphane Beudet, vice-président de la Région et du STIF, de Francis Chouat, président de l'agglomération Grand Paris Sud, d'Olivier Léonhardt, président de l'agglomération Cœur d'Essonne, de Jean Caron, président du réseau de bus TICE et de Marjolaine Rauze, Maire de Morsang-sur-Orge.



▲ Inauguration de la ligne 420, en présence des acteurs du territoire

## Une nouvelle voie pour le futur T Zen 4 à Grigny

La nouvelle ligne 402, entre Le Coudray-Montceaux au sud et son nouveau terminus à la Treille de Viry-Chatillon, circule sur une nouvelle voie à Grigny.

Elle a été réalisée dans le cadre la ZAC du Centre Ville de Grigny. D'ici la mise en service du T Zen 4, la ligne 402 empruntera cette voie réservée.



▲ Grigny, rue Saint Exupéry, site propre pour les bus.



### François DUROVRAY

Président du conseil départemental de l'Essonne

Le T Zen 4 est un des projets majeurs de transport collectif en Essonne. Le Conseil départemental est engagé financièrement à hauteur de 34 M€ à sa mise en œuvre qui participe au désenclave-

ment de nos quartiers. Je me réjouis de la déclaration d'utilité publique (DUP) prononcée par la Préfète le 8 décembre dernier, ainsi que des engagements du STIF à suivre les recommanda-

tions de la commission d'enquête. Ma mobilisation est totale pour faire aboutir ce projet indispensable aux Essonnais.

## Les infos clés du projet T Zen 4



14 km de tracé



6 communes concernées



30 stations



Un passage toutes les **4 minutes** en heures de pointe et un passage toutes les **8 à 10 minutes** le reste de la journée



47 000 voyageurs attendus chaque jour



Un service continu de **5h à 1h du matin**



De nombreuses correspondances

Informez-vous sur le projet : [www.tzen4.com](http://www.tzen4.com)

